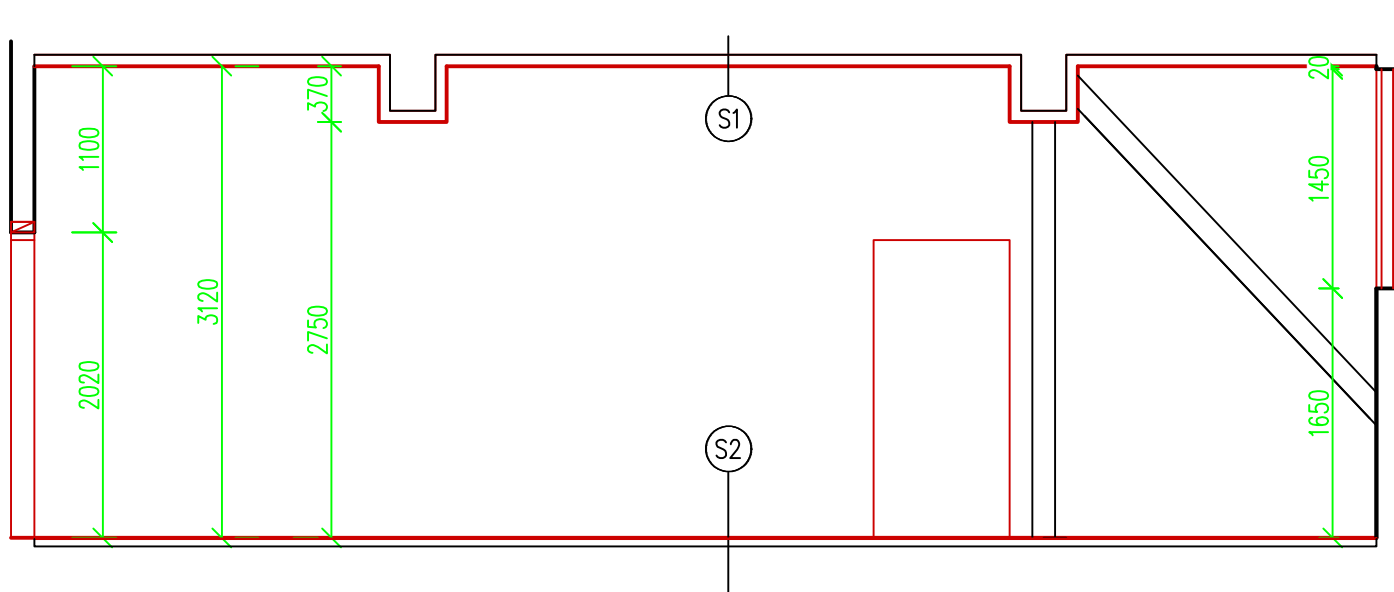
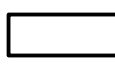


ŘEZ A-A




- (S1) – NOSNÁ KONSTRUKCE
 – SDK PROTIPOŽÁRNÍ PODHLED
- (S2) – VYNYLOVÁ PODLAHA 4 MM
 – SAMONIVLAČNÍ STĚRKA 3 MM
 – ANHYDRID

LEGENDA MATERIÁLŮ:

 Stávající zdivo, tl. 300-600mm nosné
 Výplňové zdivo 100-250 mm

POZNÁMKA:

- červeně navržené konstrukce

Investor:	Střední průmyslová škola a Vyšší odborná škola, Kladno, Jana Palacha 1840	Zpracovatel:			
Místo stavby:	Střední průmyslová škola a Vyšší odborná škola, Kladno, Jana Palacha 1840: Jana Palacha 1840 272 01 Kladno	DIGITRONIC CZ s. r. o. Šimkova 904, 500 03 Hradec Králové www.digitronic.cz, tzb@digitronic.cz			
Vedoucí projektu:	Ing. Jan Dinga	Datum:	08/2021		
Zodp. projektant:	Ing. Radek Dědina	Stupeň PD:	DSP, DPS		
Vypracoval:	Tomáš Ondráček	Část:	ARCHITEKTONICKO STAVEBNÍ ČÁST		
Akce:	Modernizace odborných učeben, laboratoří a školních dílen na SPŠ a VOŠ Kladno		Paré:	Formát:	A4x4
Obsah:				Měřítko:	1:50
	SPŠ STROJNÍ 4.NP ŘEZ - navržený stav			Číslo výkresu	D.1.1.10